

Barreira de isolamento térmico, que oferece proteção contra corrosão e é fria ao toque



BELZONA®

5871



Belzona 5871 é um novo sistema polimérico bicomponente, isento de solventes, que forma uma barreira de isolamento térmico e proteção contra corrosão e é “frio ao toque” em condições quentes e abaixo de zero.

Este material foi desenvolvido para aplicação em áreas que incluem tubulações metálicas, dutos e outros equipamentos industriais. Belzona 5871 fornece isolamento térmico, protegendo contra lesões por queimadura de contato e, ao mesmo tempo, eliminando a corrosão e os problemas associados à corrosão sob isolamento (CSI), condensação e congelamento; todas essas propriedades resultam em maior segurança, durabilidade e eficiência.

Belzona 5871 pode ser aplicado por pincel, cartucho ou pulverização plural, expandindo-se durante o processo de cura para produzir uma espuma leve de células fechadas. Isso reduz a temperatura superficial de substratos metálicos para menos de 60°C e, ao mesmo tempo, protege contra corrosão.

DADOS TÉCNICOS	Razão de mistura (base: solidificante)	2: 1 em volume	2,3: 1 em peso
	Vida ativa	20 minutos a 20°C	
	Superfície fria ao toque (ASTM C1055)	Belzona 5871 pode ser usado para evitar lesões por queimaduras de contato, pois reduz a temperatura superficial de substratos metálicos a menos de 60°C	
	Condutividade térmica (EN 12667/ASTM C177)	Quando testada em temperaturas entre -40 e +150°C, a condutividade térmica do material variou entre 0,0645 e 0,0874 W/m.K	
	Corrosão sob isolamento (CSI)	Belzona 5871 não apresenta sinais de ruptura após 1000 horas de CSI simulada com oscilações cíclicas entre 60°C e 120°C e períodos de uma hora de duração em condições secas e molhadas.	
	Névoa salina (ASTM B117)	Testado como um sistema de camada única (espessura de 3mm após a cura), Belzona 5871 curado a 20°C e pós-curado a 120°C não apresentou sinais de ruptura após 4500 horas de exposição contínua.	
	Imersão em água (ISO 2812-2)	Testado com um sistema de camada única (espessura de 3mm após a cura), Belzona 5871 não apresentou sinais de ruptura após 4500 horas (cura a 20°C)	
	Estável frente aos raios UV e resistente ao fogo	Quando usado em conjunto com Belzona 3211	

TEMPOS DE CURA	Temperatura	5°C	10°C	20°C	30°C	40°C
	Retorno às operações	36 horas	24 horas	16 horas	12 horas	8 horas

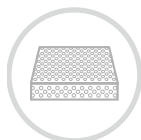
*Consulte a Ficha de Especificações do Produto (FEP) e as Instruções de uso (IFU) para ver os dados técnicos mais recentes.



**RESISTENTE
À CORROSÃO**



**APLICADO COM PINCEL
OU POR PULVERIZAÇÃO**



**ESPUMA
LEVE**



**FRIO
AO TOQUE**



**ISOLAMENTO
TÉRMICO**

Principais vantagens:

- **Excelente resistência à corrosão/CSI**

Esta barreira isolante oferece resistência excepcional contra corrosão em temperaturas ambiente, elevada e abaixo de zero.

- **Aplicado com pincel ou por pulverização**

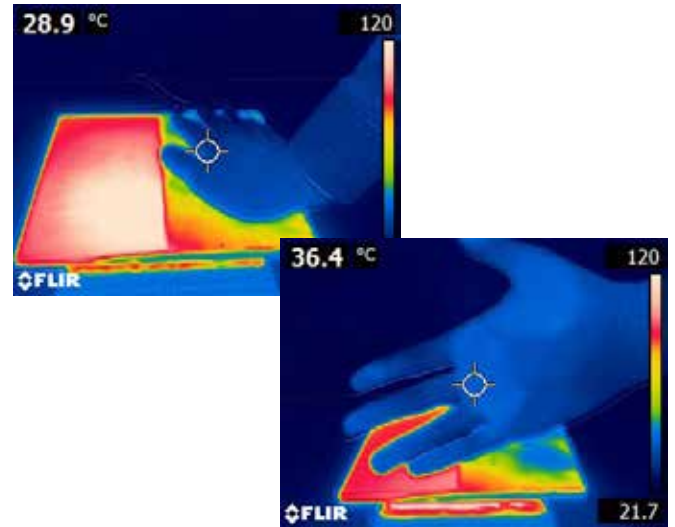
Belzona 5871 pode ser facilmente aplicado a áreas pequenas, grandes e com geometria complexa.

- **Maior segurança**

Sua propriedade de ser frio ao toque tanto em condições quentes quanto abaixo de zero fornece à equipe local de trabalho proteção e segurança contra lesões por queimadura de contato.

- **Eficiência térmica**

Belzona 5871 reduz a transferência de calor através da superfície, aumentando a eficiência do equipamento.



Camada única de Belzona 5871 reduzindo a transferência de calor e evitando queimaduras térmicas

Áreas de aplicação:

- Tubulações
- Dutos
- Exterior de tanques/vasos
- Máquinas e equipamentos industriais



Aplicação em um pote de selagem

Tecnologia de expansão de espuma

Após a cura completa, a nova tecnologia de formação de espuma epóxi permite que o Belzona 5871 se expanda até triplicar a espessura original de aplicação, reduzindo o número de camadas necessárias em comparação com os sistemas convencionais de revestimento. A expansão da espuma de células fechadas cria uma barreira isolante, que impede a perda de calor, queimaduras de superfície e corrosão/CSI.



Expansão da espuma Belzona 5871 após 2 horas

Para mais informações, entre em contato com o representante local Belzona:

PRODUTOS DE QUALIDADE - SUPORTE TÉCNICO

Os produtos Belzona são produzidos conforme um sistema de gerenciamento da qualidade registrado segundo a norma ISO 9001.

A Belzona tem uma rede global de mais de 140 distribuidores, que operam em 120 países. O suporte local é fornecido por um consultor técnico treinado, que diagnostica o problema, recomenda a solução e fornece supervisão e consultoria 24 horas no local da aplicação.